

AIT カメラシステム

IP カメラソリューション
AHD カメラソリューション



SECURITY CAMERA CATALOG



ラインアップの主な機能

高画質な映像はもちろんのこと耐久性も兼ね備えた機能が標準装備。
屋外屋内問わず設置が可能です。

鮮明・精細な高画質画像

防犯カメラに一番重要な鮮明な画質による人物・車両判断が容易に。
セキュリティシステムに最適です。



従来カメラ



AHDカメラ

夜間フルカラー監視

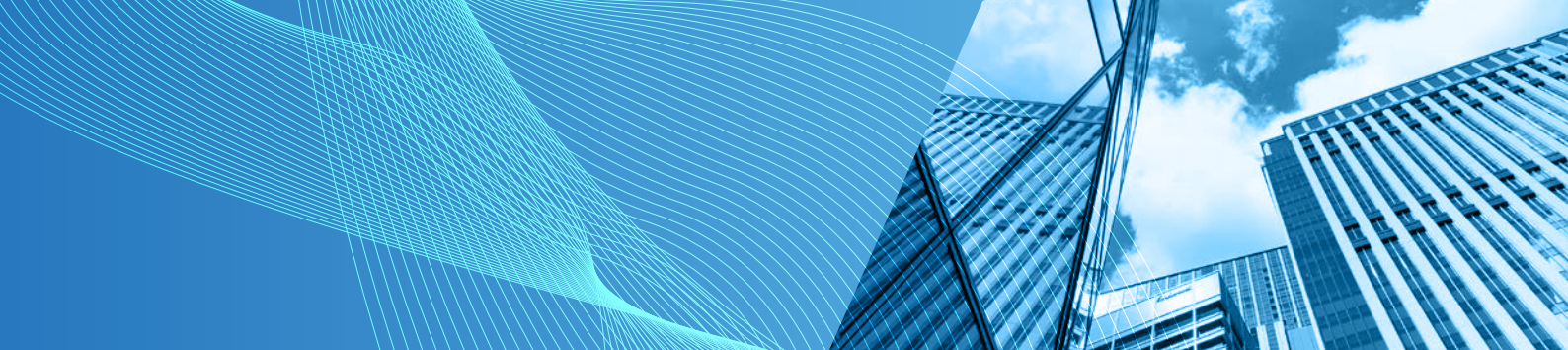
従来カメラであれば夜間もしくは暗所のモノクロ監視映像が高画質なカラー監視映像になります。



赤外線カメラ (IR=infrared)

暗闇でも映像を撮影することができ、夜間や光の無いような場所でも
使用することができる録画モードになります。(映像はモノクロ)





高い耐久規格

IEC規格テストに合格した製品であり高い衝撃性を実現しています。



※写真はイメージとなります。実際の撮影と異なる場合がございます。

画質

設置環境により高画質なご要望も対応可能な製品のラインアップ。



IP カメラ (ネットワークカメラ)

カメラ自体が個々にIPアドレスを持ち、アクセス制限を設けたり遠隔で管理したりと拡張性高いことが特徴です。

■ IP カメラ (ネットワークカメラ・バレット) 屋外向け・犯罪抑止効果が強い外観となっております。

型番	FBN-B2802DP-R	FBN-A13502DP-H	FBN-B2804DP-R
外観			
撮像素子	1/2.8" 2MP CMOS	1/2.8" 2MP CMOS	1/3" 4MP CMOS
解像度	1920(H) × 1080(V)	1920(H) × 1080(V)	2688(H) × 1520(V)
レンズ焦点距離	2.8mm	2.7mm ~ 13.5mm	2.8mm
レンズタイプ	固定	電動バリフォーカル	固定
水平視野角	106°	109° ~ 28°	102°
最低照度	0.002Lux @F1.6	0.002Lux @F1.5	0.008Lux @F1.6
IR距離	30m	60m	30m
WDR	120dB	120dB	120dB
デイ&ナイト	Auto(ICR)/Color/白/黒	Auto(ICR)/Color/白/黒	Auto(ICR)/Color/白/黒
主な映像圧縮方式	H.265、H.264、H.264B、MJPEG	H.265、H.264、H.264B、MJPEG	H.265、H.264、H.264B、MJPEG(サブストリーム)
音声入力数	-	1	-
音声出力数	-	1	-
SDカード対応	最大256GB microSD	最大256GB microSD	最大256GB microSD
電源	12V DC/PoE	12V DC/PoE	12V DC/PoE
消費電力	< 4.9W	< 9.6W	< 5W
動作温度範囲	-40°C ~ +60°C	-30°C ~ +60°C	-40°C ~ +60°C
防塵防水等級	IP67	IP67	IP67
耐破壊等級	-	IK10	-
寸法	166.2mm × Φ70mm	244.1mm × Φ90.4mm	166.2mm × Φ70mm
正味重量	0.48kg	0.407kg	0.48kg
希望小売価格(税抜)	¥70,500	¥160,000	¥72,500

型番	FBN-A12004DP-HA	FBN-A13504DP-HA	FBN-A13508DP-HA
外観			
撮像素子	1/1.8" 4MP CMOS	1/3" 4MP CMOS	1/2.7" 8MP CMOS
解像度	2688(H) × 1520(V)	2688(H) × 1520(V)	3840(H) × 2160(V)
レンズ焦点距離	2.7mm ~ 12.0mm	2.7mm ~ 13.5mm	2.7mm ~ 13.5mm
レンズタイプ	電動バリフォーカル	電動バリフォーカル	電動バリフォーカル
水平視野角	114° ~ 47°	104° ~ 27°	113° ~ 31°
最低照度	0.003Lux @F1.8	0.008Lux @F1.5	0.008Lux @F1.5
IR距離	50m	60m	60m
WDR	140dB	120dB	120dB
デイ&ナイト	Auto(ICR)/Color/白/黒	Auto(ICR)/Color/白/黒	Auto(ICR)/Color/白/黒
主な映像圧縮方式	H.265、H.264、H.264B、H.264H、MJPEG(サブストリーム)	H.265、H.264、H.264B、MJPEG(サブストリーム)	H.265、H.264、H.264B、MJPEG(サブストリーム)
音声入力数	1	1	1
音声出力数	1	1	1
SDカード対応	最大256GB microSD	最大256GB microSD	最大256GB microSD
電源	12V DC/PoE	12V DC/PoE	12V DC/PoE
消費電力	< 10.9W	< 9.6W	< 9.9W
動作温度範囲	-30°C ~ +60°C	-30°C ~ +60°C	-30°C ~ +60°C
防塵防水等級	IP67	IP67	IP67
耐破壊等級	IK10	IK10	-
寸法	273.2mm × 95.0mm × 95.0mm	244.1mm × Φ90.4mm	244.1mm × Φ90.4mm
正味重量	1.11kg	0.9kg	0.88kg
希望小売価格(税抜)	¥273,000	¥180,000	¥217,500

エントリーモデルの高画質映像セキュリティ

様々なシチュエーションに応える事ができます。

フルハイビジョンを超えた高画質により精細な映像を確認する事ができます。

■ IP カメラ (ネットワークカメラ・ドーム) 屋内向け・威圧感を軽減する外観の為、店舗/オフィス向けとなっております。

型番	FON-B2802DP-R	FON-B2802DP-RA	FON-A13502DP-R	FON-B2804DP-R
外観				
撮像素子	1/2.8" 2MP CMOS	1/2.8" 2MP CMOS	1/2" 8 2MP CMOS	1/3" 4MP CMOS
解像度	1920(H) × 1080(V)	1920(H) × 1080(V)	1920(H) × 1080(V)	2688(H) × 1520(V)
レンズ焦点距離	2.8mm	2.8mm	2.7mm ~ 13.5mm	2.8mm
レンズタイプ	固定	固定	電動バリフォーカル	固定
水平視野角	106°	106°	109° ~ 28°	102°
最低照度	0.002Lux @F1.6	0.002Lux @F1.6	0.002Lux @F1.5	0.008Lux @F1.6
IR距離	30m	30m	40m	30m
WDR	120dB	120dB	120dB	120dB
デイ&ナイト	Auto(ICR)/Color/白/黒	Auto(ICR)/Color/白/黒	Auto(ICR)/Color/白/黒	Auto(ICR)/Color/白/黒
主な映像圧縮方式	H.265, H.264, H.264B, MJPEG	H.265, H.264, H.264B, MJPEG(サブストリーム)	H.265, H.264, H.264B, MJPEG	H.265, H.264, H.264B, MJPEG(サブストリーム)
音声入力数	-	1	1	-
音声出力数	-	1	1	-
SDカード対応	最大256GB microSD	最大256GB microSD	最大256GB microSD	最大256GB microSD
電源	12V DC/PoE	12V DC/PoE	12V DC/PoE	12V DC/PoE
消費電力	< 5.4W	< 5.4W	< 6.4W	< 5.2W
動作温度範囲	-40°C ~ +60°C	-40°C ~ +60°C	-40°C ~ +60°C	-40°C ~ +60°C
防塵防水等級	IP67	IP67	IP67	IP67
耐破壊等級	IK10	IK10	IK10	IK10
寸法	81mm × Φ109.9mm	55mm × Φ108.9mm	Φ122mm × 88.9mm	81mm × Φ109.9mm
正味重量	0.35kg	0.38kg	0.47kg	0.35kg
希望小売価格(税抜)	¥64,000	¥85,000	¥127,000	¥160,000

型番	FON-A12004DAP-RA	FON-A13504DP-R	FON-A13504DP-RA	FON-A13508DP-RA
外観				
撮像素子	1/1.8" CMOS	1/3" 4MP CMOS	1/3" 4MP CMOS	1/2.7" CMOS
解像度	2688(H) × 1520(V)	2688(H) × 1520(V)	2688(H) × 1520(V)	3840(H) × 2160(V)
レンズ焦点距離	2.7mm ~ 12.0mm	2.7mm ~ 13.5mm	2.7mm ~ 13.5mm	2.7mm ~ 13.5mm
レンズタイプ	電動バリフォーカル	電動バリフォーカル	電動バリフォーカル	電動バリフォーカル
水平視野角	114° ~ 47°	104° ~ 27°	104° ~ 27°	113° ~ 31°
最低照度	0.003Lux @F1.8(カラー, 30IRE) 0.0003Lux @F1.8(白黒, 30IRE) 0Lux(イルミネーター オン)	0.008Lux @F1.5	0.008Lux @F1.5	0.008Lux @F1.5
IR距離	40m	40m	40m	40m
WDR	120dB	120dB	120dB	120dB
デイ&ナイト	Auto(ICR)/Color/白/黒	Auto(ICR)/Color/白/黒	Auto(ICR)/Color/白/黒	Auto(ICR)/Color/白/黒
主な映像圧縮方式	H.265, H.264, H.264B, MJPEG(サブストリーム)	H.265, H.264, H.264B, MJPEG(サブストリーム)	H.265, H.264, H.264B, MJPEG(サブストリーム)	H.265, H.264, H.264B, MJPEG(サブストリーム)
音声入力数	1	-	1	1
音声出力数	1	-	1	1
SDカード対応	最大256GB microSD	最大256GB microSD	最大256GB microSD	最大256GB microSD
電源	12V DC/PoE	12V DC/PoE	12V DC/PoE	12V DC/PoE
消費電力	< 5.2W	< 6.5W	< 6.5W	< 7.4W
動作温度範囲	-30°C ~ +60°C	-30°C ~ +60°C	-30°C ~ +60°C	-30°C ~ +60°C
防塵防水等級	IP67	IP67	IP67	IP67
耐破壊等級	IK10	IK10	IK10	IK10
寸法	81mm × Φ109.9mm	Φ122mm × 88.9mm	Φ122mm × 88.9mm	Φ122mm × 88.9mm
正味重量	0.35kg	0.47kg	0.47kg	0.47kg
希望小売価格(税抜)	¥273,000	¥170,000	¥173,000	¥217,500

Wi-Fi対応ネットワークカメラシステム

電源さえ取れば配線不要。

配線工事や従来の部材のコスト削減に特化したモデルとなります。

LAN配線工事が不要

100V電源のみで運用できますので、配線工事や貫通の必要が無く、建物へのダメージを最小限に抑えることができます。

また、LANの配線が無いので、PoEハブの用意もありません。



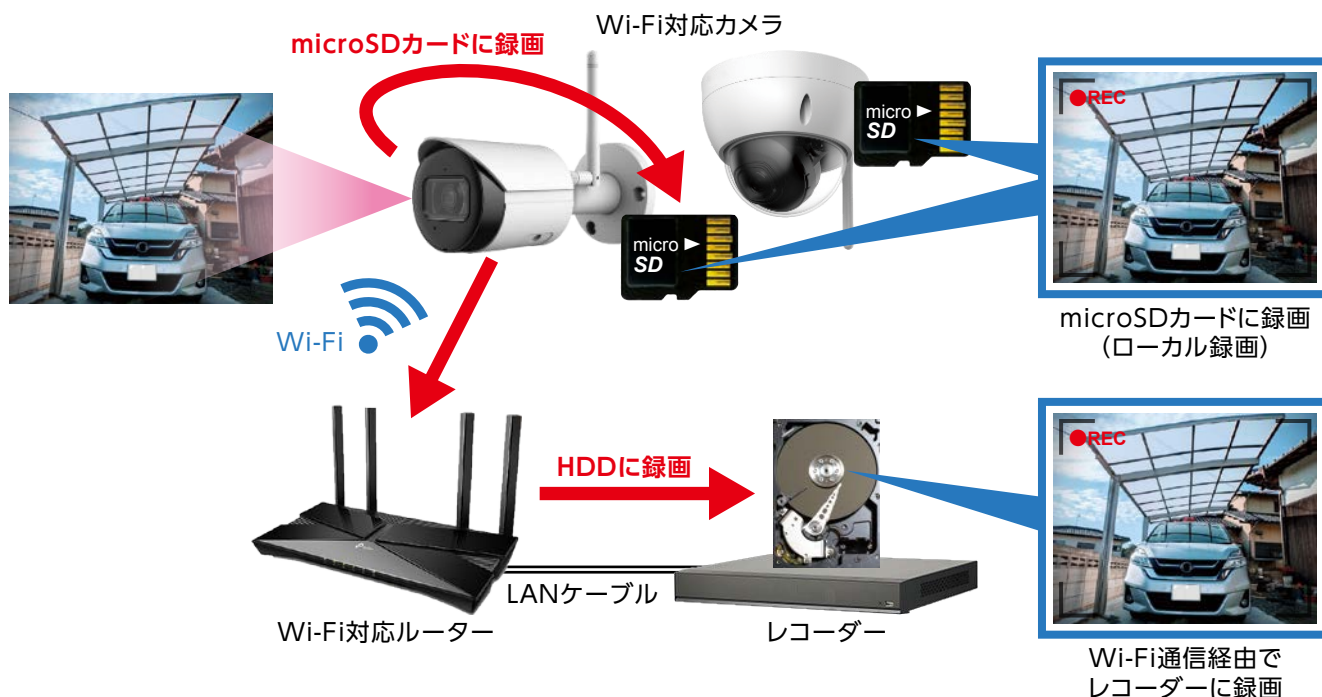
配線工事による貫通

Wi-Fiでの録画とmicroSDカードへの録画

Wi-Fiルーターとレコーダーを接続することで、レコーダーに録画することができます。

他にも、カメラ内のmicroSDカードにローカル録画することもできます。

また、レコーダーとmicroSDカードを併用して録画することも可能です。



アクセスポイントモード

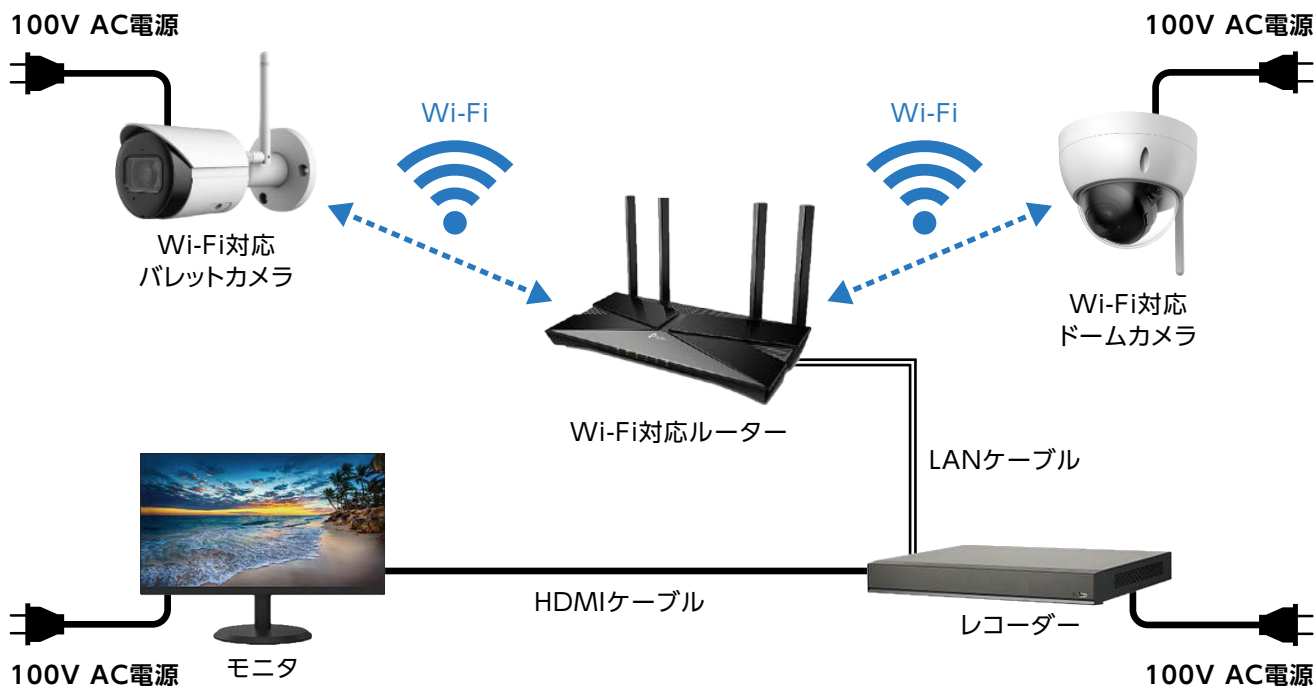
Wi-Fi対応ネットワークカメラをアクセスポイントモードにすることで、ノートPCからWi-Fiでカメラに直接接続し、ライブ映像を観ることができます。

また、microSDカードをカメラから取り出さなくとも、録画映像をPCに直接エクスポートすることもできます。



システム構成例

※Wi-Fi対応カメラは最大4台まで接続可能



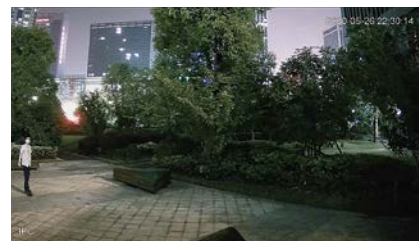
型番	FBN-B2802D-RW	FON-B2802D-RW
外観		
撮像素子	1/3" CMOS	1/3" CMOS
解像度	1920(H) × 1080(V)	1920(H) × 1080(V)
レンズ焦点距離	2.8mm	2.8mm
レンズタイプ	固定	固定
水平視野角	100°	100°
最低照度	0.025lux @F2.0(カラー, 30IRE) / 0.0025lux @F2.0(白黒, 30IRE) / 0lux(赤外線オン)	0.025lux @F2.0(カラー, 30IRE) / 0.0025lux @F2.0(白黒, 30IRE) / 0lux(赤外線オン)
IR距離	30m	30m
WDR	DWDR	DWDR
デイ&ナイト	Auto(ICR) / Color / 白 / 黒	Auto(ICR) / Color / 白 / 黒
主な映像圧縮方式	H.264B, H.264, H.264H, H.265	H.264B, H.264, H.264H, H.265
音声入力数	-	-
音声出力数	-	-
SDカード対応	最大256GB microSD	最大256GB microSD
電源	DC12V	DC12V
消費電力	< 4.1W	< 4.9W
動作温度範囲	-40℃ ~ +60℃	-40℃ ~ +60℃
防塵防水等級	IP67	IP67
耐破壊等級	-	IK10
寸法	166.2mm × 70.0mm × 128.6mm	Φ110.7mm × 88.7mm
正味重量	0.478kg	0.414kg
希望小売価格(税抜)	¥91,000	¥94,500

AI自動警備カメラシステム (ネットワークカメラ)

侵入者・車両に対し人員が駆けつける前にサイレン・ライトの威嚇により抑制。

フルカラーによる録画

超低照度環境であってもフルカラー映像で録画できます。
また、光害対策として通常時はIRモード(モノクロ)、検知した時のみ白色光モード(フルカラー)に自動で切り替える事も可能です。



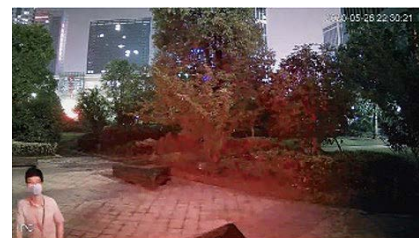
夜間(22時30分)の白色光モードの映像

侵入者に対する自動威嚇

濃霧や大雨でも目立つ赤と青のライトを侵入者に対し照射して追い払います。
また、検知時にカスタムした音声を自動で流したり、双方向通話を行う事も可能です。



威嚇時のイメージ図



威嚇時のライト照射時の映像

1台のカメラに全てのデバイス機能を集約

スピーカー



内蔵マイクと
スピーカーで
双方向通信可能



サイレン



赤と青の
フラッシュライトで
侵入者を撃退



パッシブ



AIでターゲットを
人や車に絞って
検知可能



カメラ



低照度環境でも
フルカラー映像が
可能なカメラ



AI自動警備
カメラシステム

AI検知機能

動く物体をAIが認識し、人や車に絞って検知する事で誤報を大幅に減少させる事ができます。

※全ての外的要因の排除を保証するものではありません



AI自動警備カメラシステムの活用シーン

検知時に自動で流す音声は自由にカスタマイズできますので、様々なシーンに活用できます。

「ここは立入禁止です」等の音声を使った利用シーン例

工場



建設・工事現場



私有地



「危険ですので、近づかないで下さい」等の音声を使った利用シーン例

波止場



災害現場



海岸線



「ここは駐車禁止です」等の音声を使った利用シーン例

駐車禁止エリア



「いらっしゃいませ」等の音声を使った利用シーン例

店舗



オフィス受付



型番	FBN-B2804DP-RASS	FON-A13504DP-HASS
外観		
撮像素子	1/2.7" CMOS	1/2.7" CMOS
解像度	2688(H) × 1520(V)	2688(H) × 1520(V)
レンズ焦点距離	2.8mm	2.7mm ~ 13.5mm
レンズタイプ	固定	電動バリフォーカル
水平視野角	101°	103° ~ 33°
最低照度	0.003lux @F1.0(Color, 30IRE) / 0.0003lux @F1.0(B/W, 30IRE) / 0lux(イルミネーターオン)	0.003lux @F1.0(Color, 30IRE) / 0.0003lux @F1.0(B/W, 30IRE) / 0lux(イルミネーターオン)
IR距離	30m	50m
WDR	120dB	120dB
デイ&ナイト	Auto(ICR) / Color / 白 / 黒	Auto(ICR) / Color / 白 / 黒
主な映像圧縮方式	H.265、H.264、H.264H、H.264B、 MJPEG(サブストリームでのみサポート)	H.265、H.264、H.264H、H.264B、 MJPEG(サブストリームでのみサポート)
音声入力数	1	1
音声出力数	1	1
SDカード対応	最大256GB microSD	最大256GB microSD
電源	12V DC / PoE(802.3af)	12V DC / PoE(802.3af)
消費電力	基本：2.4W(12V DC) / 3.1W(PoE) 最大：7.9W(12V DC) / 9.7W(PoE)	基本：3.3W(12V DC) / 4.7W(PoE) 最大：7.7W(12V DC) / 9W(PoE)
動作温度範囲	-40°C ~ +60°C	-30°C ~ +60°C
防塵防水等級	IP67	IP67
耐破壊等級	-	IK10
寸法	288.4mm × 94.4mm × 84.7mm	105mm × φ126.0mm
正味重量	1.0kg	0.73kg
希望小売価格(税抜)	¥310,000	¥310,000

特殊機能カメラ

パン(横旋回)・チルト(縦旋回)・ズーム機能を搭載したカメラ。
360度監視可能なカメラ。AIによる誤検知軽減機能搭載したカメラ。



型番	PTON-1202DP-ULA	PON-BF12DP-RA
外観		
撮像素子	1/2.8" STARVIS™ CMOS	1/1.7" CMOS
解像度	1920(H) × 1080(V)	4000(H) × 3000(V)
レンズ焦点距離	5.3mm ~ 64mm	1.85mm
レンズタイプ	—	固定
水平視野角	58.2° ~ 4.8°	185°
最低照度	カラー：0.005Lux @F1.6 白黒：0.0005Lux @F1.6	0.01Lux @F2.0(Color, 30IRE) / 0.001Lux @F2.0(B/W, 30IRE) / 0Lux (イルミネーター オン)
IR距離	—	10m
WDR	120dB	DWDR
デイ&ナイト	Auto(ICR) / Color / 白 / 黒	Auto(ICR) / Color / 白 / 黒
主な映像圧縮方式	H.265+, H.265, H.264+, H.264, MJPEG(サブストリーム)	H.265, H.264, H.264H, MJPEG(サブストリーム)
音声入力数	1	1
音声出力数	1	1
SDカード対応	最大256GB microSD	最大256GB microSD
電源	DC24V / 2.5A / PoE+	12V DC / PoE+
消費電力	12W	最大13W(12V DC) / 13.9W(PoE)
動作温度範囲	-30°C ~ +60°C	-30°C ~ +70°C
防塵防水等級	IP66	IP66
耐破壊等級	IK10	IK10
寸法	Φ170mm × 155mm	59.8mm × Φ149.8mm
正味重量	1.8kg	0.79kg
希望小売価格(税抜)	¥283,000	¥795,500



型番	BON-02ADP-A
外観	
撮像素子	1/2.8" 2MP STARVIS™ CMOS
解像度	1920(H) × 1080(V)
レンズ焦点距離	—
レンズタイプ	—
水平視野角	—
最低照度	0.002Lux @F1.7
IR距離	—
WDR	120dB
デイ&ナイト	Auto(ICR) / Color / 白 / 黒
主な映像圧縮方式	H.265, H.264, H.264B, H.264H, MJPEG(サブストリーム)
音声入力数	1
音声出力数	1
SDカード対応	最大256GB microSD
電源	DC12V / AC24V / PoE
消費電力	< 9.5W
動作温度範囲	-30°C ~ +60°C
防塵防水等級	—
耐破壊等級	—
寸法	135.4mm × 74.4mm × 65.5mm
正味重量	0.53kg
希望小売価格(税抜)	¥267,500

ネットワークレコーダーラインアップ


機器を省スペースに設置可能なPoE給電付きモデル、拡張性高いモデルと複数のレコーダーをご用意。



PoE対応モデル



型番	ASC-551IPNEX-8P4	ASC-552IPNEX-9P8
外観		
チャンネル数	4ch	8ch
解像度	12MP、8MP、5MP、4MP、3MP、2MP、720p、D1	16MP、12MP、8MP、6MP、5MP、4MP、3MP、1080p、960p、720p、D1、CIF
主な映像圧縮方式	スマートH.265、H.265、スマートH.264、H.264	スマートH.265+、スマートH.264+、H.265、H.264、MJPEG
HDD	最大16TB × 1	最大16TB × 1
SMD plus	4ch	4ch
顔認識	—	1ch
HDMI	1	1
VGA	1	1
ネットワークポート	1	1
音声入力数	1	1
音声出力数	1	1
PoE	4	8
電源供給	48/53V DC、1.25/1.13 A	53V DC、1.812 A
消費電力	≤ 10W(HDDなし) PoE合計 最大36W 単一ポート 25.5W	≤ 10W(HDDなし) PoE合計 最大72W 単一ポート 25.5W
動作温度範囲	-10℃ ~ +55℃	-10℃ ~ +55℃
寸法	260mm × 232.7mm × 47.6mm	260mm × 232.7mm × 47.6mm
正味重量	0.85kg	0.92kg
希望小売価格(税抜)	¥173,500	¥342,500

PoE非対応モデル

型番	ASC-553IPNEX	ASC-553IPNEX-7	ASC-553IPNEX-4
外観			
チャンネル数	16ch	16ch	16ch
解像度	12M、8M、5M、4M、3M、2M、720P、D1	12M、8M、5M、4M、3M、2M、720P、D1	12MP、8MP、6MP、5MP、4MP、3MP、1080p、1.3MP、720p、D1など
主な映像圧縮方式	スマートH.265+、スマートH.264+、H.265、H.264、MJPEG	スマートH.265+、スマートH.264+、H.265、H.264、MJPEG	スマートH.265+、スマートH.264+、H.265、H.264、MJPEG
HDD	最大 8TB × 2	最大 10TB × 2	最大 10TB × 4
SMD plus	4ch対応	4ch対応	16ch対応
顔認識	1ch対応	1ch対応	—
HDMI	1	1	2
VGA	1	1	2
ネットワークポート	1	1	2
音声入力数	1	1	1
音声出力数	1	1	2
PoE	—	—	—
電源供給	DC12V、4A	DC12V、4A	シングル、100V~240V AC、50Hz~60Hz
消費電力	≤ 10W(HDDを除く)	≤ 10W(HDDを除く)	< 16.7W(HDDを除く)
動作温度範囲	-10℃ ~ +55℃	-10℃ ~ +55℃	-10℃ ~ +55℃
寸法	375mm × 284.3mm × 53mm	375mm × 284.3mm × 53mm	40mm × 412.2mm × 76.0mm
正味重量	1.51kg	1.51kg	4.3kg(HDDを除く)
希望小売価格(税抜)	¥360,000	¥305,500	¥453,500

*上記スペックはレコーダー単体の性能に準じます。

AI TECHNOLOGY製品




型番	SW10PB8-96-U	SW18PB16-240-M
外観		
ポート総数	10	16
PoE給電ポート数	8 (RJ-45 10/100Mbps)	16 (RJ-45 10/100Mbps)
Uplinkポート数	2 (RJ-45 10/100/1000Mbps)	2 (RJ-45 10/100/1000Mbps)
SFPポート数	—	2 (SFP 1000M)
コンソールポート数	—	1
スイッチング容量	5.60Gbps	8.8Gbps
パケット転送速度	4.17Mpps	5.36Mpps
PoE	IEEE802.3af、IEEE802.3at、Hi-PoE、IEEE802.3bt	IEEE802.3af、IEEE802.3at、Hi-PoE、IEEE802.3bt
PoE電源	96W	Port1 ~ 2 ≤ 90W Port3 ~ 16 ≤ 30W 合計 ≤ 240W
PoEウォッチドッグ	●	●
PoE管理機能	—	●
電源	48V ~ 57V DC	100V ~ 240V AC
消費電力	アイドル時：3W 全負荷時：96W	アイドル時：10W 全負荷時：240W
動作温度範囲	-10℃ ~ +55℃	-10℃ ~ +55℃
寸法	190mm × 100mm × 30mm	440mm × 300mm × 44mm
正味重量	0.5kg	3.5kg
希望小売価格(税抜)	OPEN	OPEN

One Cable Camera

従来の電源供給・映像の配線が1本に集約して伝送可能なモデル。
リニューアル時にもアナログカメラシステムのケーブルをご活用頂けます。

PoC対応モデル

型番	FBC-B2802D-RA	FBC-A13502D-H	FBC-V12005DPC-H
外観			
撮像素子	2MP CMOS	2MP CMOS	1/2.7" CMOS
解像度	1920(H) × 1080(V)	1920(H) × 1080(V)	2880(H) × 1620(V)
レンズ焦点距離	2.8mm	2.7mm ~ 13.5mm	2.7mm ~ 12mm
レンズタイプ	固定	電動パリアフォーカル	電動パリアフォーカル
オートフォーカス	—	●	—
水平視野角	101°	108° ~ 30°	107° ~ 34°
最低照度	0.02lux @F1.9(30IRE) / 0lux (IR on)	0.001lux @F1.6(30IRE) / 0lux (IR on)	0.005lux @F1.6(30IRE) / 0lux (IR on)
IR距離	30m	80m	60m
WDR	DWDR	130dB	DWDR
デイ&ナイト	●	●	●
PoC	●	●	●
音声インターフェイス	マイク内蔵	マイク内蔵	マイク内蔵
電源	PoC / 12V ± 30% DC	PoC / 12V DC ± 30%	PoC / 12V ± 30% DC
消費電力	最大2.8W	最大6.7W	最大9.8W
動作温度範囲	-40°C ~ +60°C	-30°C ~ +60°C	-30°C ~ +60°C
防塵防水等級	IP67	IP67	IP67
耐破壊等級	—	—	—
寸法	166.6mm × 69.7mm × 70.0mm	244.1mm × 90.4mm × 90.4mm	209.9mm × 90.4mm × 90.4mm
正味重量	0.35kg	0.81kg	0.55kg
希望小売価格(税抜)	¥43,000	¥94,500	¥104,000

型番	FOC-B2802D-HA	FOC-A13502D-R	FOC-V12005DPC-R
外観			
撮像素子	2MP CMOS	2MP CMOS	1/2.7" CMOS
解像度	1920(H) × 1080(V)	1920(H) × 1080(V)	2880(H) × 1620(V)
レンズ焦点距離	2.8mm	2.7mm ~ 13.5mm	2.7mm ~ 12mm
レンズタイプ	固定	電動パリアフォーカル	電動パリアフォーカル
オートフォーカス	—	●	—
水平視野角	101°	108° ~ 30°	107° ~ 34°
最低照度	0.02lux @F1.9(30IRE) / 0lux (IR on)	0.001lux @F1.6(30IRE) / 0lux (IR on)	0.005lux @F1.6(30IRE) / 0lux (IR on)
IR距離	60m	60m	30m
WDR	DWDR	130dB	DWDR
デイ&ナイト	●	●	●
PoC	●	●	●
音声インターフェイス	マイク内蔵	マイク内蔵	—
電源	PoC / 12V ± 30% DC	PoC / 12V DC ± 30%	PoC / 12V ± 30% DC
消費電力	最大4.9W	最大6.9W	最大5.5W
動作温度範囲	-40°C ~ +60°C	-30°C ~ +60°C	-30°C ~ +60°C
防塵防水等級	IP67	IP67	IP67
耐破壊等級	—	IK10	IK10
寸法	Φ121.9mm × 99.1mm	Φ126mm × 100mm	Φ122mm × 88.9mm
正味重量	0.42kg	0.65kg	0.47kg
希望小売価格(税抜)	¥51,500	¥87,000	¥97,000


Two Cable Camera

同軸ケーブルと電源供給ケーブルの2本で伝送する従来と同様の設置にて
高画質で鮮明な映像確認が可能となります。



PoC非対応モデル

型番	FBC-V12002D-H	FBC-A12002D-HA	FBC-V12005D-H
外観			
撮像素子	1/2.7" CMOS	1/2.8" CMOS	1/2.7" CMOS
解像度	1920(H) × 1080(V)	1920(H) × 1080(V)	2880(H) × 1620(V)
レンズ焦点距離	2.7mm ~ 12mm	2.7mm ~ 12mm	2.7mm ~ 12mm
レンズタイプ	電動パリアフォーカル	電動パリアフォーカル	電動パリアフォーカル
オートフォーカス	—	●	—
水平視野角	102° ~ 33°	102° ~ 33°	107° ~ 34°
最低照度	0.02lux @F1.7(30IRE) / 0lux (IR on)	0.002lux @F1.5(30IRE) / 0lux (IR on)	0.005lux @F1.6(30IRE) / 0lux (IR on)
IR距離	60m	80m	60m
WDR	DWDR	130dB	DWDR
デイ&ナイト	●	●	●
PoC	—	—	—
音声インターフェイス	マイク内蔵	マイク内蔵	マイク内蔵
電源	12V ± 30% DC	12V DC ± 30%	DC12V ± 30%
消費電力	最大12.1W	最大9.4W	最大9.8W
動作温度範囲	-30℃ ~ +60℃	-30℃ ~ +60℃	-30℃ ~ +60℃
防塵防水等級	IP67	IP67	IP67
耐破壊等級	IK10	—	—
寸法	209.9mm × 90.4mm × 90.4mm	209.6mm × 90.4mm × 90.4mm	209.9mm × 90.4mm × 90.4mm
正味重量	0.55Kg	0.55kg	0.55kg
希望小売価格(税抜)	¥60,500	¥59,500	¥84,000

型番	FOC-V12002D-R	FOC-A12002D-HA	FOC-V12005D-R
外観			
撮像素子	1/2.7" CMOS	1/2.8" CMOS	1/2.7" CMOS
解像度	1920(H) × 1080(V)	1920(H) × 1080(V)	2880(H) × 1620(V)
レンズ焦点距離	2.7mm ~ 12mm	2.7mm ~ 12mm	2.7mm ~ 12mm
レンズタイプ	電動パリアフォーカル	電動パリアフォーカル	電動パリアフォーカル
オートフォーカス	—	●	—
水平視野角	102° ~ 33°	102° ~ 33°	107° ~ 34°
最低照度	0.02lux @F1.7(30IRE) / 0lux (IR on)	0.002lux @F1.5(30IRE) / 0lux (IR on)	0.005lux @F1.6(30IRE) / 0lux (IR on)
IR距離	30m	60m	30m
WDR	DWDR	130dB	DWDR
デイ&ナイト	●	●	●
PoC	—	—	—
音声インターフェイス	—	マイク内蔵	—
電源	12V ± 30% DC	12V DC ± 30%	DC12V ± 30%
消費電力	最大6.3W	最大8W	最大5.5W
動作温度範囲	-30℃ ~ +60℃	-30℃ ~ +60℃	-30℃ ~ +60℃
防塵防水等級	IP67	IP67	IP67
耐破壊等級	IK10	IK10	—
寸法	Φ122.0mm × 88.9mm	Φ126mm × 100mm	Φ122mm × 88.9mm
正味重量	0.44Kg	0.63kg	0.47Kg
希望小売価格(税抜)	¥59,000	¥65,000	¥83,000




デジタルビデオレコーダーラインアップ

機器を省スペースに設置可能なPoC給電付きモデル、従来モデルと複数のレコーダーをご用意。

PoC対応モデル

型番	ASC-551AHD-1D-A	ASC-552AHD-1D	ASC-553AHD-2D3	ASC-553AHD-2D14
外観				
チャンネル数	4ch	8ch	16ch	16ch
IPチャンネル数	最大4ch + 2ch	最大8ch + 4ch	最大16ch + 8ch	最大16ch + 16ch
解像度	5M-N, 4M-N, 1080P, 1080N, 720P, 960H, D1, CIF	5M-N, 4M-N, 1080P, 1080N, 720P, 960H, D1, CIF	4K, 6MP, 5MP, 4MP, 3MP, 4M-N, 1080P, 720P, 960H, D1, CIF	3840 × 2160, 1920 × 1080, 1280 × 1024, 1280 × 720
主な映像圧縮方式	H.265+, H.265, H.264+, H.264	H.265+, H.265, H.264+, H.264	H.265+, H.265, H.264+, H.264	AI Coding, H.265+, H.265, H.264+, H.264
HDD	最大10TB × 1	最大10TB × 1	最大10TB × 2	最大16TB × 2
SMD plus	SMD	SMD	—	16ch対応
顔認識	—	—	—	2ch対応
HDMI	1	1	1	1
VGA	1	1	1	1
ネットワークポート	1	1	1	1
音声入力数	1	1	1	1
音声出力数	1	1	1	1
PoC	4ch対応	8ch対応	PoC AT 8ch対応	16ch対応
電源供給	DC12V/4A	53V DC/1.81A	DC54	100~240V AC/50 ± 2% Hz
消費電力	≤ 5W(HDDを除く)	≤ 8W(HDDを除く)	< 20W(HDDを除く)	< 15W(HDDを除く)
動作温度範囲	-10℃ ~ +55℃	-10℃ ~ +55℃	-10℃ ~ +55℃	-10℃ ~ +55℃
寸法	325mm × 255mm × 55mm	325mm × 255mm × 55mm	375mm × 287mm × 53mm	260.0mm × 237.9mm × 47.6mm
正味重量	1.16kg(HDDを除く)	1.24kg(HDDを除く)	1.7kg(HDDを除く)	1.80kg
希望小売価格(税抜)	¥90,000	¥123,500	¥314,000	¥426,500

PoC非対応モデル

型番	ASC-551AHD-1D	ASC-552AHD-1D-A	ASC-553AHD-1D2-A
外観			
チャンネル数	4ch	8ch	16ch
IPチャンネル数	最大4ch + 2ch	最大8ch + 4ch	最大16ch + 8ch
解像度	1920 × 1080, 1280 × 1024, 1280 × 720	1920 × 1080, 1280 × 1024, 1280 × 720	3840 × 2160, 1920 × 1080, 1280 × 1024, 1280 × 720
主な映像圧縮方式	AI Coding, H.265+, H.265, H.264+, H.264	AI Coding, H.265+, H.265, H.264+, H.264	AI Coding, H.265+, H.265, H.264+, H.264
HDD	最大16TB × 1	最大10TB × 1	最大16TB × 1
SMD plus	4ch対応	8ch対応	16ch対応
顔認識	1ch対応	1ch対応	2ch対応
HDMI	1	1	1
VGA	1	1	1
ネットワークポート	1	1	1
音声入力数	1	1	1
音声出力数	1	1	1
PoC	—	—	—
電源供給	12V DC/1.5 A	DC12V/2A	DC12V/2A
消費電力	< 4W	< 7W(HDDを除く)	12W未満
動作温度範囲	-10℃ ~ +55℃	-10℃ ~ +55℃	-10℃ ~ +55℃
寸法	260.0mm × 237.9mm × 47.6mm	260.0mm × 237.9mm × 47.6mm	333.0mm × 89.0mm × 315.0mm
正味重量	1.0kg	1.19kg(HDDを除く)	1.17kg
希望小売価格(税抜)	¥81,500	¥110,500	¥179,500

AI TECHNOLOGY

www.ai-technology.co.jp

免責事項

これらの商品は、監視を行うための映像を得ることを目的に作られたものであり、これらの商品単独で犯罪などを防止するものではありません。弊社は以下に関して一切の責任を負いません。①これらの商品に関連して直接または間接に発生した、偶発的または結果的な損害・被害。②誤った使用や不注意による障害、破損などの不便・損害及び被害。③商品の分解、修理または改造が行われたことによる損害及び被害。④商品の故障・不具合等何らかの理由により、映像が表示できないこと等で被る損害及び被害。⑤第三者の機器と組み合わせたシステムによる不具合とその結果生じる損害及び被害。⑥監視映像及び録画映像が何らかの理由により公となり、その結果、被写体となった個人等によるプライバシー侵害等を理由とするいかなる賠償請求、クレーム等。⑦登録情報や録画映像の何らかの理由による消失。



安全に関するご注意

設置工事については、必ず代理店にご相談の上、正しく設置して下さい。
ご使用の際は、取扱説明書をよくお読みの上、正しくお使い下さい。

カタログについてのご注意

●このカタログの情報は、2023年10月現在のものです。●このカタログの情報は、予告なしに変更する場合がありますので予めご了承下さい。●このカタログで使用されている写真は、若干実物とは異なる場合があります。●本誌記載事項は予告なく変更される場合がありますので、予めご了承下さい。

お問い合わせ

発売元

AI TECHNOLOGY株式会社

東京本社

〒105-0004 東京都港区新橋4-6-15 日新建物新橋ビル4階
TEL : 03-6695-1801 FAX : 03-5425-2440

サポートセンター

TEL : 080-3694-9050 TEL : 0241-67-3030
Mail : ait-support@ai-technology.co.jp